

8 162 caractères espaces compris | 6 images

Reproduction libre ; merci de présenter une copie à

a1kommunikation Schweizer GmbH

## **Déplacer des poids lourds en toute sécurité**

### **Blickle propose une vaste gamme de roues et de roulettes pour les fortes charges**

Imaginez que vous vous trouvez dans un aéroport ou dans un hall de production : en général, lorsque des charges de plusieurs tonnes doivent être déplacées, les personnes responsables ont souvent recours à des plateformes de transport spéciales. Il importe donc de prêter une attention toute particulière au support de l'infrastructure concernée. Des roues et roulettes robustes sont nécessaires pour que le matériel le plus lourd puisse être déplacé d'un endroit à un autre. Blickle propose une vaste gamme de roues et de roulettes fortes charges qui peuvent supporter des charges allant jusqu'à 100 tonnes.

Pour les prestataires logistiques, le transport aérien de marchandises lourdes et encombrantes peut par exemple se révéler être un domaine d'activité des plus intéressants : le volume total de fret enregistré dans les aéroports allemands uniquement a augmenté sur une base régulière ces dernières années. Et cela n'est pas prêt de s'arrêter. Ainsi, selon un rapport du portail d'informations Airliners, l'aéroport Konrad-Adenauer de Cologne-Bonn, par exemple, aura presque doublé son volume de fret d'ici l'année 2030.

L'objectif est d'augmenter le volume de fret de 838 000 tonnes en 2017 à 1,5 million de tonnes en 2030. Les marchandises lourdes doivent aussi pouvoir arriver à destination en toute sécurité : pour cela, il est nécessaire d'utiliser des plateformes de transport résistantes, à la mobilité optimale.

Blickle, spécialiste en roues et roulettes implanté à Rosenfeld, dans la région Souabe, offre des solutions spéciales pour les charges lourdes à ses clients de nombreux secteurs, comme l'industrie aéronautique ou la construction de machines. La gamme standard proposée se compose de roues et de roulettes fortes charges disponibles dans de nombreuses variantes.

## Les points forts de la gamme de produits

Le nouveau produit phare en matière de roulettes fortes charges est la roulette jumelée fortes charges en acier mécano soudé LSSD-GSPO 500K, possédant une capacité de charge allant jusqu'à 30 tonnes. Elle est équipée de roues fortes charges en polyamide moulé qui offrent une faible résistance au roulage et au pivotement, plus particulièrement sur les sols lisses. Outre sa construction compacte, cette roulette fortes charges se distingue par une rigidité extrêmement élevée. La couronne du pivot utilisée sur ce modèle est particulièrement solide et dispose d'un roulement pivotant à quatre points de contacts.

Les champs d'application généraux des roues et des roulettes fortes charges concernent les transstockeurs et les engins de manutention, ainsi que les systèmes de montage et de transport. Des roulettes à suspension viennent également étoffer la gamme de Blickle ; celles-ci veillent à assurer le transport et l'arrivée à destination des marchandises sans secousses et sans dommages. Ces roulettes convainquent par leurs propriétés de suspension et d'amortissement optimales et sont conçues spécialement pour chaque application. Afin de pouvoir supporter des charges élevées, Blickle propose également des versions de roulettes à plusieurs roues. En outre, Blickle élargit sa gamme standard de roues grâce à des produits aux capacités de charge allant jusqu'à 50 tonnes. Sur la demande du client, l'entreprise met également en place des solutions spécialement adaptées à chaque application.

« Notre objectif, dans le domaine des fortes charges, est de répondre constamment au défi visant à allier une capacité de charge élevée à une construction compacte », explique Thomas Zimmer, directeur du département de construction des roues fortes charges chez Blickle. « Nos clients accordent une valeur particulière à un confort de roulage optimal. C'est la raison pour laquelle nous observons aujourd'hui la tendance des clients de se détourner des roues en acier et en fonte au profit des roues avec bande de roulement polyuréthane. En effet, ces dernières contribuent également à la protection du sol pour toute application. »

## **La sécurité avant tout**

La thématique de la sécurité attire l'attention de l'entreprise Blickle dès les premières étapes du processus de développement des produits. Grâce à la méthode des éléments finis (MEF), les ingénieurs simulent le comportement global du produit fini en tenant compte de différents facteurs déterminants, tels que la nature du support. Ils optimisent ainsi le produit dès le stade initial tout en prenant en considération l'utilisation prévue de celui-ci.

Les roues et les roulettes réservées aux fortes charges de Blickle ont prouvé leur efficacité pratique à maintes reprises et dans de nombreux secteurs différents. Grâce à une combinaison judicieuse de fabrication efficace de grandes séries et d'une souplesse de fabrication de petites séries, le spécialiste en roues et en roulettes peut également mettre en œuvre des solutions personnalisées avec rapidité et au meilleur prix.

## **Roulettes fortes charges pour un positionnement précis**

Le trépied de levage de l'entreprise HYDRO, d'une capacité de 110 tonnes, peut par exemple être accompagné des roulettes fortes charges LSD-SETH Blickle sur mesure et en acier mécano soudé. En effet, ces dernières sont équipées d'un axe rallongé afin de pouvoir positionner avec précision le trépied de levage sous un avion. En tant que leader du secteur, HYDRO développe depuis plus de 50 ans des produits et des projets dédiés à la production et à l'entretien des avions et des réacteurs. Dans le domaine des équipements d'assistance au sol, cette entreprise garantit, grâce à ses trépieds de levage, une maintenance aéronautique particulièrement économique et efficace, couvrant ainsi l'ensemble du spectre de l'aviation par sa capacité de charge de 2 à 210 tonnes. « Nos clients remorquent nos trépieds de levage sur de longues distances, à des vitesses plus élevées et parfois sur un support de travail en mauvais état », décrit Pamela Lanzillotti, directrice de l'unité commerciale des équipements d'assistance au sol chez HYDRO. « Nous avons donc mené nos recherches sur les roulettes spéciales disposant d'une faible résistance au roulage, et avons développé, en collaboration avec Blickle, une solution spéciale adaptée à cette application. »

La quadruple roulette fortes charges en acier mécano soudé de Blickle se démarque également dans le cadre d'une autre application du secteur aéronautique et spatial. Une entreprise était à la recherche d'une roulette pivotante avec protège-pied qui pouvait éliminer les impuretés du sol et des pistes. L'objectif, ici, était de transporter les composants lourds et sensibles des avions. La charge devait être déplacée manuellement ; une faible résistance au roulage était donc essentielle. Blickle a alors développé une roulette fortes charges en acier mécano soudé avec une couronne du pivot solide pour cette utilisation bien spécifique. Grâce à leur hauteur de construction relativement basse, ces roues ont garanti une stabilité optimale de la monture. En utilisant quatre roues par roulettes, la charge à transporter a ainsi été répartie sur une plus grande surface, pour une facilité d'utilisation. Afin d'assurer une faible résistance au roulage, Blickle a utilisé un corps de roue en fonte et une bande de roulement en Blickle Extrathane<sup>®</sup>, un élastomère de polyuréthane de première qualité qui bénéficie en outre d'une fonction de protection du sol. La roulette est équipée d'un protège-pied afin d'éviter les blessures provoquées par les roues des véhicules ou les objets projetés. Un racleur en polyuréthane dégage les petits objets hors du chemin et permet aux roulettes de se déplacer correctement et sans à-coups.

## **Une quadruple roulette pour des charges jusqu'à 500 tonnes**

Les ingénieurs Blickle ont développé une quadruple roulette fortes charges avec suspension pour une utilisation avec des systèmes de transport modulaires et personnalisés capables de déplacer des charges jusqu'à 500 tonnes. Afin de répartir la charge au sol sur une plus grande surface, le client de Blickle avait besoin, pour ses systèmes de transport, de roulettes de support en plus des roues motrices déjà présentes. Elles devaient chacune supporter cinq tonnes et être conçues avec suspension pour compenser les inégalités du sol. La roulette fortes charges conçue spécialement pour ce client, équipée de deux ressorts polyuréthanes et de quatre roues en fonte grise avec bande de roulement polyuréthane en Blickle Besthane<sup>®</sup>, répondait alors parfaitement aux exigences liées à cette application spécifique.

La roue motrice fortes charges avec bande de roulement polyuréthane Blickle Extrathane<sup>®</sup> établit également de nouveaux critères sur le plan de la qualité. Elle supporte jusqu'à 100 tonnes, à savoir presque 25 % de plus par rapport à quatre roues simples. Outre une capacité de charge élevée, la solution Blickle offre une sécurité améliorée et des frais d'intégration faibles pour le client. De plus, grâce à la répartition optimale des charges, il est possible d'utiliser un axe de roue plus mince et d'ainsi réaliser des économies supplémentaires. Une entreprise scandinave, qui fournit diverses solutions pour l'industrie éolienne, fait usage de ce produit Blickle comme norme de référence dans le cadre de la fabrication de tours éoliennes.

Consultez les animations de Blickle relatives aux différentes roulettes fortes charges en cliquant sur ce lien YouTube :

<https://www.youtube.com/playlist?list=PLIKGI29beF-gk4FXsbUPKwPLMSc0NPiF->

**Titre méta :** Blickle propose une vaste gamme de roues et de roulettes pour les fortes charges

**Description méta :** Blickle a développé diverses roues et roulettes adaptées au transport de charges lourdes de différents secteurs

**Mots clés :** Blickle, roues, roulettes, transport, fortes charges, aéronautique, construction de machines, couronne du pivot, faible résistance au roulage, rigidité, bande de roulement, polyuréthane, Blickle Besthane, Blickle Extrathane

## Légendes :



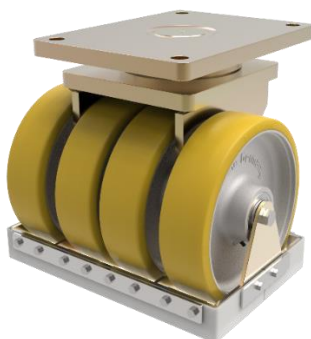
**Image 1 :** Les trépieds de levage HYDRO pour la maintenance des avions et des réacteurs sont équipés de roulettes fortes charges LSD-SETH en acier mécano soudé de Blickle.



**Image 2 :** Les roulettes spéciales possèdent une faible résistance au roulage et permettent le positionnement précis du trépied de levage.



**Image 3** : Le nouveau produit phare en matière de roulettes fortes charges est la roulette jumelée fortes charges en acier mécano soudé LSSD-GSPO 500K, possédant une capacité de charge allant jusqu'à 30 tonnes.



**Image 4** : Quadruple roulette fortes charges en acier mécano soudé LSD-GTH Blickle avec protège-pied spécial pour le transport de composants lourds et sensibles des avions.



**Image 5** : Roue motrice fortes charges avec bande de roulement polyuréthane Blickle Extrathane<sup>®</sup>.



**Image 6** : Thomas Zimmer est le directeur du département de construction des roues fortes charges chez Blickle.

Crédits photographiques : HYDRO Systems KG /  
Blickle Räder+Rollen GmbH u. Co. KG



## À propos de Blickle :

L'entreprise familiale Blickle fondée en 1953 fait partie aujourd'hui des leaders mondiaux de la production de roues et roulettes. La gamme de produits comprend plus de 30 000 articles. Le groupe Blickle emploie à ce jour plus de 1 000 salariés, dont plus de 750 au siège à Rosenfeld. Outre le site de production de Rosenfeld, Blickle compte 17 sociétés de distribution en Europe, en Amérique du Nord et en Asie approvisionnant plus de 120 pays.

## **Blickle France**

2 rue du commerce

68420 Herrlisheim Près Colmar

Téléphone : 03 89 49 24 25

Fax : 03 89 49 39 45

E-mail : [info@blickle.fr](mailto:info@blickle.fr)

[www.blickle.fr](http://www.blickle.fr)

## **Veillez envoyer une copie à notre agence :**

a1kommunikation Schweizer GmbH

Christian Beckenbach-Sülzle

Oberdorfstraße 31A

70794 Filderstadt, Allemagne

Tél. : +49 711 9454 161-40

E-mail : [christian.beckenbach-suelzle@a1kommunikation.de](mailto:christian.beckenbach-suelzle@a1kommunikation.de)

[www.a1kommunikation.de](http://www.a1kommunikation.de)